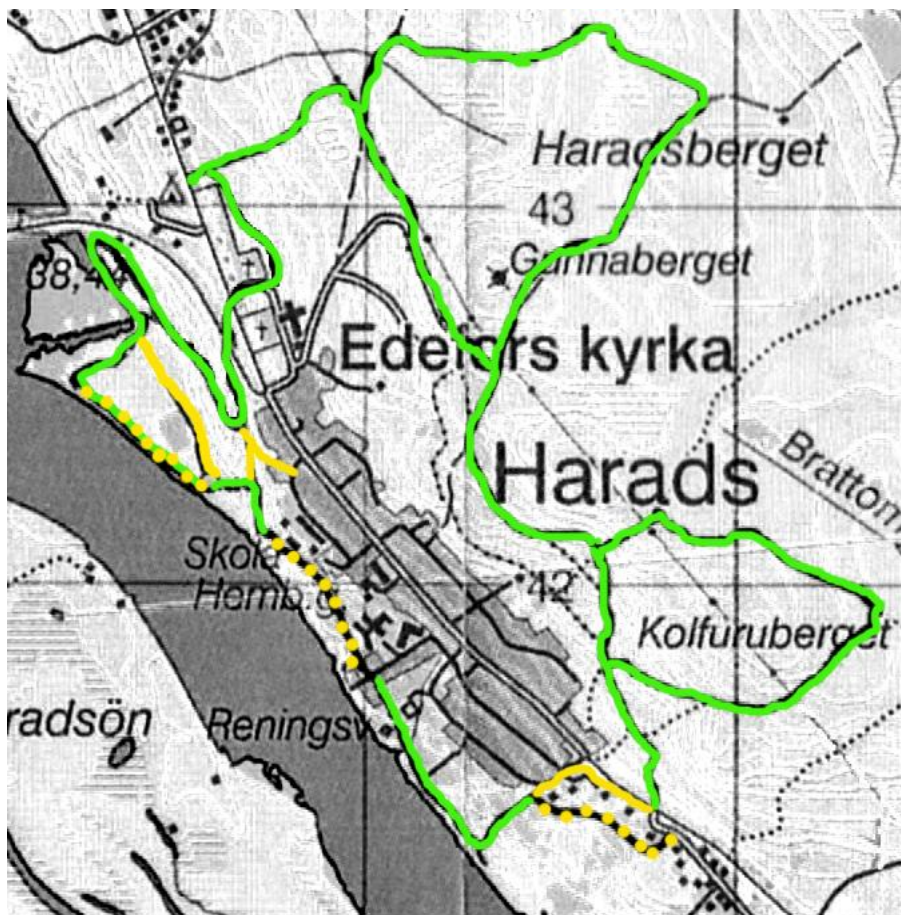


UPPTÄCK VÄRLDEN BORTANFÖR ASFALTEN

Av Annika Berggren, Harads

Du har troligen sett skyltarna ”Skogsstigen” och ”Strandpromenaden” på fyra platser i byn. Det är vandringsleden runt Harads som sedan några år är uppmärkt och med pilar som visar dig tillrätta. – Men en liten brasklapp för vissa skogsåtgärder som ställt till det.

Varför gå på landsvägen när vi har fin natur har vi tänkt och dragit leden för att



slippa trafiken och istället njuta av våra fina omgivningar, tystnaden och Älvens ro.

Vissa sträckor har visat sig vara svåra att hålla öppna i och med den starka vegetationen.

Förhoppningsvis blir det många fötter som trampar, och vi kan hjälpas åt så att lederna hålls öppna.

Skogsstigen ovanför 97:an är drygt

10 km lång. Den är tydlig och följer gamla stigar och många känner säkert igen sig. I varje stig-kors finns pilar som pekar dig åt rätt håll, eller visar på valmöjligheter.

Strandpromenaden, på älvsidan av byn, är knappa 4 km men en större utmaning då vi försökt lägga den utmed älven i växtligheten. Mellan Ramdal och Edestrand är det för tillfället bekvämare att välja asfalten, se den gula markeringen på kartan.

Vi hoppas på fler engagerade som hjälper till att hålla sträckorna gångbara. Längs med Strandpromenaden, vid Ramdal, har Byaföreningen ställt upp en bakval och på vägen dit passerar man även skolans lägerplats Trollskogen.

Ha en trevlig promenad!